

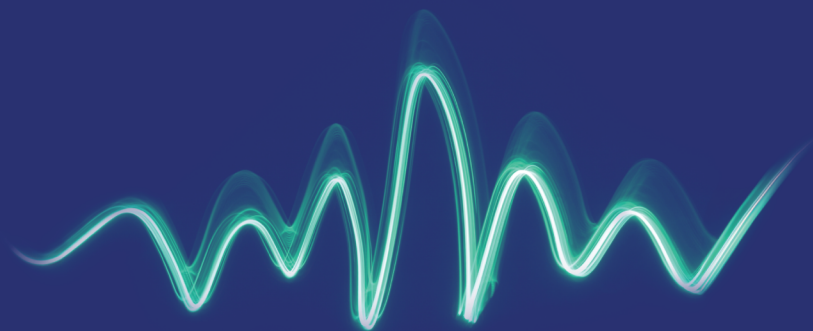
Power of Innovation

31 **AMPER**[®]
2025

18.–20. 3. 2025

VÝSTAVIŠTĚ BRNO

www.amper.cz



ORGANIZAČNÍ POKYNY

PRO MONTÁŽ, PRŮBĚH A DEMONTÁŽ

DŮLEŽITÉ INFORMACE PRO VYSTAVOVATELE A MONTÁŽNÍ FIRMY

VŠEOBECNÁ PRAVIDLA

Vjezd do areálu výstaviště – branou č. 4. a č. 8., kterou vjíždějí nákladní i osobní automobily, všechna vozidla vyžadující manipulační služby. Řidiči jsou povinni dodržovat pokyny strážní služby. **Všechna vozidla včetně přívěsných vozíků musí v areálu výstaviště dodržovat dopravní značení a opustit areál výstaviště každý den nejpozději do skončení provozní doby.** Porušení je pokutováno částkou 5 000 Kč. Parkování vozidel v areálu výstaviště během noci je zakázané. Vjezd vozidel do výstavních hal je zakázán. Vjezd nákladních vozidel do areálu výstaviště není po dobu konání veletrhu povolen. Při výjezdu z areálu výstaviště je nutno na bráně předložit kopii nahlášených předmětů, kterou při vjezdu do areálu výstaviště potvrdil pracovník kontrolní služby. Na požádání strážní služby je řidič povinen z důvodu ochrany majetku TERINVEST, spol. s r.o. a Veletrhy Brno, a.s. i ostatních vystavovatelů nechat zkontrolovat obsah zavazadlového prostoru vozu. V případě, že při výjezdu z areálu výstaviště bude kontrolní službou zjištěn materiál, který je označen jako majetek TERINVEST, spol. s r.o. a Veletrhy Brno, a.s., který nebyl zahrnut do seznamu nahlášených předmětů a nebyl potvrzen kontrolní službou při vjezdu do areálu výstaviště, bude tento materiál kontrolní službou odebrán. Totéž platí i pro vynášení exponátů a materiálů vstupními branami.

Únikové cesty musí zůstat volné. Montovaným a demontovaným materiálem, obaly a exponáty nesmí být z bezpečnostních důvodů zastavovány komunikace mezi expozicemi. Ve výstavních halách je povoleno provádět pouze montážní práce. Vyrábět prvky k montáži, provádět plošné nátěry, prášit nebo jinak obtěžovat ostatní vystavovatele je ve výstavních halách zakázáno a bude sankčně postihováno.

Receptce, koktejly a prezentace firem v expozicích je možné pořádat pouze v průběhu akce v rámci denní provozní doby výstavní haly, tj. do 17.30 hod.

Akustické a optické reklamní prostředky a hudební produkce jsou povoleny pouze na vlastním stánku a po předchozí domluvě a objednání u veletržní správy TERINVEST, spol. s r.o. Vždy však za předpokladu, že neobtěžují sousední stánky, neblokují komunikace a jejich hlasitost nepřesahuje na hranici veletržního stánku hladinu hluku 85 dB. Na volných plochách jsou povoleny po celou dobu konání veletrhu. TERINVEST, spol. s r.o. může při nedodržení podmínek nařídit zrušení. K hudební produkci na expozici má nájemce navíc povinnost si vyžádat schválení veletržní správou

a příslušného kolektivního správce autorských práv (OSA, INTERGRAM) ve smyslu zákona č. 121/2000 Sb., autorský zákon, v platném znění.

Likvidace odpadu. Pro likvidaci odpadu vzniklého především při montáži a demontáži expozic slouží barevně odlišené kontejnery na separovaný odpad, umístěné u jednotlivých hal. Informace získáte na vrátnicích výstavních hal.

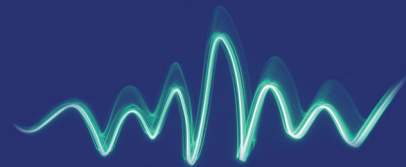
Umísťování vlastní reklamy v areálu výstaviště mimo vlastní výstavní plochu není dovoleno. **Hromadné rozdávání reklamních tiskovin** nebo jejich shazování nad výstavištěm z objednaných letadel či balonů **není bez předchozího souhlasu veletržní správy dovoleno.** Zasílání reklamních sdělení v areálu výstaviště prostřednictvím Bluetooth technologie nebo buněk BTS vysílačů není rovněž bez předchozího souhlasu TERINVEST, spol. s r.o. dovoleno. Své výrobky a služby jste oprávněni propagovat pouze ve vlastní expozici. Zvýšené náklady na zajištění úklidu ploch budou příslušnému vystavovateli vyúčtovány. Používání reklamních prostředků jako je např. skateboard, kolečkové brusle, koloběžka, dvoukolová samovyvažovací vozítka a jiná přibližovačla (např. skákací boty, chození na chůdách) v areálu výstaviště není dovoleno.

Reklamní nosiče, plochy a reklamní aktivity si můžete objednat předem prostřednictvím Katalogu služeb - marketingové a produkční služby nebo v Obchodním oddělení - hala F. **Umísťování vlastní reklamy v areálu výstaviště mimo vlastní výstavní plochu není povoleno.**

Doporučujeme Vám denně odevzdávat na příslušné vrátnici výstavní haly klíče od svých uzamčených prostor. Pokud tak neučiníte a v uzamčeném prostoru bude podezření vzniku požáru nebo havárie na instalovaném zařízení, uhradíte také škody vzniklé násilným vniknutím do tohoto prostoru.

Úklid v expozicích mimo provozní dobu smí vykonávat pouze smluvní úklidové firmy TERINVEST, spol. s r.o. – Realizační divize.

Doporučujeme Vám **pojištění exponátů** (včetně obalů) pro případ jejich poškození nebo ztráty, případně **individuální ostrahu expozice** (viz část Servis pro vystavovatele). Veletržní správa za tyto škody neodpovídá.



TERMINÁŘ PŘÍPRAVY A REALIZACE VELETRHU

Uvedené termíny pro zaslání objednávek je nutné dodržet. Pozdní zaslání objednávky opravňuje TERINVEST, spol. s r. o. – Realizační divize, k účtování příplatku 30 % ke stávajícím cenám, případně k vyřízení objednávky s omezením dle aktuální situace nebo k jejímu odmítnutí.

TERMÍNY PRO ZASLÁNÍ OBJEDNÁVEK

7. 2. 2025

- Objednat spediční a logistické služby
- Objednat jednací a konferenční místnosti mimo expozici**
- Objednat montážní a vystavovatelské průkazy, parkování
- Objednat vouchery, vstupenky a individuální ostrahu expozice

7. 2. 2025

- Objednat výstavbu stánku, nábytek, zvláštní vybavení expozice
- Objednat elektropřípojku*
- Objednat vodoinstalaci, stlačený vzduch*
- Objednat pevné připojení k internetu*
- Objednat hostesky, tlumočení na expozici
- Objednat květiny a úklid expozice

27. 2. 2025

- Zaslát projekt expozice a vyplnit žádost ke schválení (na e-mail: projekty@bvv.cz)***

DŮLEŽITÉ TERMÍNY

13. 3. 2025 (první den montáže)

- Návoz těžkých exponátů nebo exponátů vyžadujících použití mechanizačních prostředků

18. - 20. 3. 2025

- Termín konání veletrhu

22. 3. 2025

- Nejpozději přípustné ukončení demontáže a vyklizení výstavní plochy

*) Po zahájení termínu montáže je k cenám objednávek všech technických přípojek účtován příplatek ve výši 30 %. Ceny služeb se při pozdním objednání řídí podmínkami uvedenými v příslušné objednávce Katalogu technických služeb a Katalogu marketingových a produkčních služeb.

***) Objednávky sálů pro konferenční prezentace firem a přednášky mimo expozice vyřizujeme podle termínu došlých objednávek.

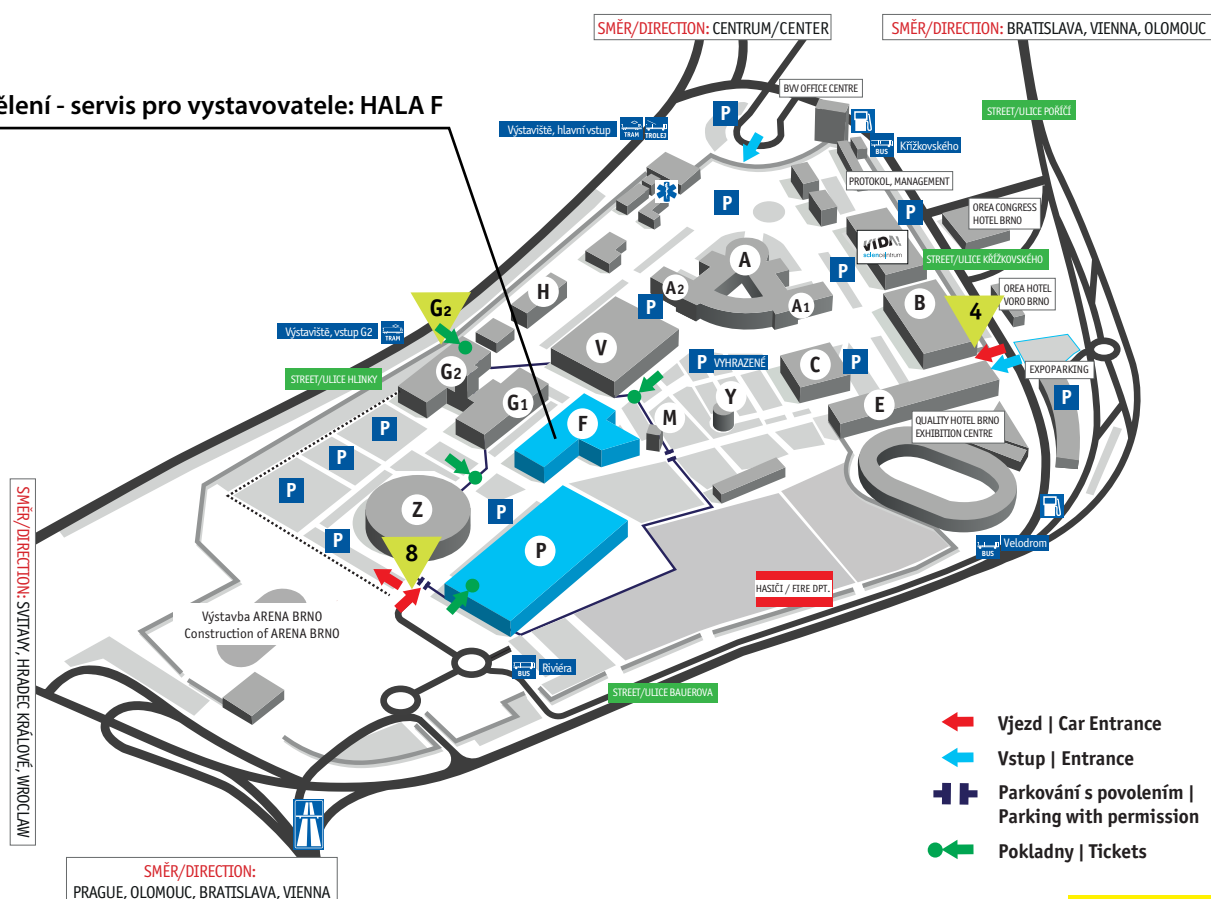
****) Pokud objednáváte výstavbu expozice u TERINVEST, spol. s r. o. – Realizační divize nebo u Veletrhy Brno, a.s. – realizace expozic a servis, schválení projektu zajistíme.

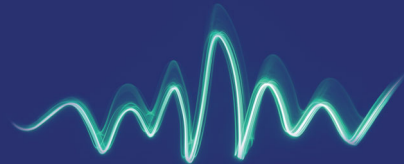
Poznámka:

Objednávky **technických služeb a realizace expozic** zasílejte na adresu: soldatova@terinvest-realizace.cz

Objednávky **marketingových a produkčních služeb** zasílejte na adresu: vitkova@terinvest.com

Obchodní oddělení - servis pro vystavovatele: HALA F





MONTÁŽ VELETRHU / 13. - 17. 3. 2025 /

PROVOZNÍ DOBA

13. - 16. 3. 2025	všechny haly	07.30 – 24.00 hod.
17. 3. 2025	všechny haly	07.30 – 21.00 hod.

Provozní doba obchodního oddělení:

HALA F	13. - 17. 3. 2025	08.00 - 20.00 hod.
--------	-------------------	--------------------

Obchodní oddělení pro všechny vystavovatele se nachází v hale F. Po předání objednané výstavní plochy bude umožněna stavba expozice. **Podmínkou předání objednané výstavní plochy je úhrada všech finančních závazků vůči společnosti TERINVEST, spol. s r.o.**

Plocha musí být po ukončení akce předána zpět ve stejném stavu, ve kterém byla převzata.

Po dobu montáže je zajištěn přívod montážního elektrického proudu. Prodloužení doby montáže povoluje pro výjimečné případy veletržní správa TERINVEST, spol. s r. o. po předchozí domluvě a objednání za předem dohodnutou úhradu. **Montážní práce je nutno skončit nejpozději dne 17. 3. 2025 ve 21.00 hod. Od této doby bude vypnut elektrický proud včetně osvětlení hal!**

VSTUP DO AREÁLU VÝSTAVIŠTĚ

Pro vstup do areálu výstaviště v době montáže slouží **montážní průkaz**.

Průkazy obdrží vystavovatelé nejpozději týden před zahájením montáže poštou, nebo si je vyzvednou v obchodním oddělení v hale F. Průkazy pro montáž a demontáž jsou poskytovány zdarma v rozsahu daném pronajatou výstavní plochou. Počet montážních průkazů poskytnutých vystavovateli zdarma je identický s počtem vystavovatelských průkazů poskytnutých zdarma k příslušné výstavní ploše. Další objednané montážní průkazy jsou zpoplatněny. Cena montážního průkazu je 200 Kč + DPH. Držitelé montážních průkazů jsou povinni jej nosit viditelně, vstup do areálu Veletrhy Brno, a.s. bez průkazu nebude umožněn. Vystavovatelské průkazy a montážní průkazy obdrží vystavovatel pouze v případě, že má uhrazeny všechny své splatné finanční závazky vůči společnosti TERINVEST, spol. s r. o.

VJEZD DO AREÁLU VÝSTAVIŠTĚ

Branou č. 4. a č. 8.

Kromě dodržování všeobecných pravidel uvedených v úvodu těchto pokynů, je po dobu montáže nutné při vjezdu předložit **montážní průkaz** nebo **Povolení pro vjezd**.

13. - 16. 3. 2025

- vjezd na montážní průkaz nebo Povolení pro vjezd

17. 3. 2025 (poslední den montáže)

- vjezd na montážní průkaz + složení kauce ve výši 1 000 Kč s platností na dobu max. 4 hodiny.
- Držitelé Povolení pro vjezd kauci neskládají!
- poslední vjezd do areálu je v 19.00 hod.
- poslední výjezd z areálu je ve 21.00 hod.

Při nedodržení časového limitu složená kauce propadá!

DOPRAVNÍ, CELNÍ A MANIPULAČNÍ SLUŽBY V AREÁLU VÝSTAVIŠTĚ

Jako smluvní speditér společnosti TERINVEST, spol. s r. o. pro zpracování spediční agendy pro tuto veletržní akci jsou jmenovány firmy Kühne+Nagel spol. s r. o. a IMMIX spol. s r. o. Vystavovatel se s nimi kontaktuje přímo (nikoliv prostřednictvím společnosti TERINVEST, spol. s r. o.). Potřebné kontaktní informace najdete v těchto pokynech v části Servis pro vystavovatele. Tyto firmy poskytují vystavovatelům spediční služby, tzn. vykládku, nakládku výstavního zboží, dopravu na expozici, odvoz, skladování a dovoz prázdných obalů, montážní a demontážní práce. Dnem návozu exponátů nad 5 t nebo exponátů vyžadujících použití mechanizačních prostředků je 13. 3. 2025. Při nedodržení termínu nelze garantovat bezproblémový návoz exponátů do výstavní haly. Nedodržení tohoto termínu bude penalizováno. Termín ukončení návozu všech exponátů je 16. 3. 2025. **Pro vykládku a nakládku i pro montáž a demontáž není dovoleno používat vlastní mechanizační prostředky!** V areálu je také k dispozici rampa s nosností max. 15 tun pro vykládku a nakládku exponátů. Nákladová rampa je na volné ploše Z za halou Z.

Odvoz a uskladnění prázdných obalů, jakož i jejich zpětný návoz, si objednejte u jedné z uvedených spedičních firem. Prázdné obaly označené dle dispozic spediční firmy budou uskladněny ve skladu obalů. Jejich zpětný návoz bude zahájen hodinu po oficiálním ukončení akce. Montážní nářadí, výstavařské prvky a části exponátů lze přes spediční firmu na základě objednávky uskladnit v provozním skladu. Neoznačené obaly a zbytky materiálu budou poslední den montáže veletrhu po 21.00 hod. odvezeny na skládku k likvidaci. Neoznačené exponáty ponechané mimo pronajatou výstavní plochu budou odvezeny do provozního skladu a po uplynutí marné lhůty 15 dnů budou prodány nebo likvidovány. Vzniklé náklady budou vystavovatelům fakturovány. Skladování obalů a instalačního materiálu za expozicemi je zakázáno. Dopravní a manipulační služby musí být objednány předem. Celní služby Vám zprostředkují uvedené spediční firmy. Veškeré zásilky musí být označeny názvem firmy vystavovatele, umístěním v areálu výstaviště a názvem akce, na kterou jsou zasílány. **Příjemcem zásilky není společnost TERINVEST, spol. s r. o.**, ani neodpovídá za následky vzniklé chybným adresováním zásilek a porušením předpisů o dovozu zboží.

VÝSTAVBA EXPOZIC

Oficiálním kontraktorem pro výstavbu expozic na akci je společnost TERINVEST, spol. s r. o. - Realizační divize, Jana Soldátová, tel.: +420 724 778 814, e-mail: soldatova@terinvest-realizace.cz. V rámci svých služeb nabízí kompletní výstavařský servis, tj.:

- zpracované nabídkové projekty včetně cenových kalkulací
- tvůrčí přípravu při projekčně-výtvarném prostorovém řešení expozice, včetně grafických návrhů a el. projektů – komplexní zajištění realizace projektu
- expozice ze stavebnicového systému OCTANORM, TRIO, MAXIMA a expozice atypické.

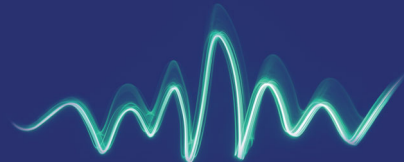
Schvalování projektové dokumentace expozice

Základní povinností všech vystavovatelů je zaslání kompletně vyplněné žádosti o schválení expozice. Schválení expozice ve stanoveném termínu je bezplatné (uvedeno v termínech), po platném termínu je zpoplatněno. Potvrzená žádost o schválení expozice je nezbytnou součástí pro převzetí výstavní plochy vystavovatelem nebo montážní firmou. **Formulář naleznete na www.amper.cz v sekci pro vystavovatele.**

Pokud chcete využít služeb jiné realizační firmy, upozorňujeme na nutnost dodržení našich všeobecných podmínek k účasti (které jsou součástí Závažné přihlášky k účasti) a našich Technicko-bezpečnostních předpisů (viz Katalog technických služeb). Přitom jste povinni:

- předložit ve stanoveném termínu (viz **TERMINÁŘ PŘÍPRAVY**) **technický projekt expozice stánku ke schválení na Veletrhy Brno, a.s., (p. Bednář, p. Pěček, e-mail: projekty@bv.cz)**
- dodržet všechna ustanovení Všeobecných podmínek účasti na veletržích a Technicko-bezpečnostních předpisů (viz Katalog technických služeb).
- jako součást převzetí plochy jsou požadovány následující dokumenty:
 - potvrzená žádost o schválení expozice
 - revize elektroinstalace
 - na vyžádání doklad o úhradě služeb objednaných u společnosti TERINVEST, spol. s r. o.
- při nezaplacení těchto objednaných služeb do zahájení veletrhu nebudou tyto služby poskytnuty.

V případě porušení Všeobecných podmínek a Technicko-bezpečnostních předpisů vč. požárních předpisů nebudou zprovozněny přívody vody a elektro na stánku, event. vybudováním zástěny bude zamezen vchod do expozice. Patrové expozice musí splňovat také zvláštní podmínky požární ochrany. Proto tyto expozice již ve stadiu záměru nebo studie musí být předloženy ke schválení požárnímu specialistovi na Veletrhy Brno, a.s., (p. Polách, e-mail: jpolach@bv.cz). Při kolaudaci expozic jsou vystavovatelé povinni umožnit členům kolaudační komise prohlídku expozice. Vystavovatel může být sankcionován při předložení schválení expozice po termínu uvedeném v Organizačních pokynech veletrhu AMPER 2025 (viz **TERMINÁŘ**).



PRŮBĚH VELETRHU / 18. - 20. 3. 2025 /

DEMONTÁŽ VELETRHU / 20. - 22. 3. 2025 /

PROVOZNÍ DOBA

Vystavovatelé	18. 3. 2025	07.30 – 17.30 hod.
	19. – 20. 3. 2025	08.00 – 17.30 hod.
Návštěvníci	18. – 20. 3. 2025	09.00 – 17.00 hod.

VSTUP DO AREÁLU VÝSTAVIŠTĚ

Ke vstupu do areálu výstaviště v průběhu akce slouží vystavovatelům **vystavovatelský průkaz**. Průkazy, které náleží vystavovateli dle velikosti pronajaté plochy zdarma, obdrží nejméně týden před začátkem montáže poštou. Vystavovatelský průkaz nad rámec tohoto počtu je možné objednat předem nebo v obchodním oddělení, za předpokladu, že vystavovatel má uhrazeny všechny své splatné finanční závazky vůči společnosti TERINVEST, spol. s r. o. Cena jednoho vystavovatelského průkazu je 500 Kč + DPH. Objednané vystavovatelské průkazy budou účtovány po veletrhu.

VJEZD DO AREÁLU VÝSTAVIŠTĚ

Branou č. 4. a č. 8.

Vjezd do areálu výstaviště je možný jen pro osobní a užitková vozidla do 3,5 t bez přívěsného vozíku, a to:

Na základě předem objednaného Povolení pro vjezd (Cena je 3 000 Kč + DPH). Vjezd je umožněn po stanovenou provozní dobu pro vystavovatele. Vystavovatelé mohou pro sebe nebo své návštěvníky a hosty objednat také jednodenní vjezdy, jejichž cena je 1 200 Kč + DPH. Pro poslední den průběhu akce není možné provést výměnu dokladu Povolení pro vjezd pro jinou SPZ vozidla.

Na základě složení kauce 2 000 Kč.

Vjezd na kauce je umožněn pouze v ranních a večerních hodinách, s dobou platnosti max. na 1 hodinu.

Při nedodržení časového limitu složení kauce propadá!

18. 3. 2025	07.30 – 08.30 hod.
	(poslední výjezd z areálu je v 09.30 hod.) 16.30 – 17.30 hod.
19. 3. 2025	08.00 – 08.30 hod.
	(poslední výjezd z areálu je v 09.30 hod.) 16.30 – 17.30 hod.
20. 3. 2025	08.00 – 08.30 hod.
	(poslední výjezd z areálu je v 09.30 hod.)

PARKOVÁNÍ V AREÁLU VÝSTAVIŠTĚ

Parkování v areálu výstaviště je možné pouze na vyznačených parkovištích. Parkování mimo vyznačená místa bude sankcionováno. Parkování přívěsných vozíků v areálu výstaviště během akce je nepřípustné. **Všem vystavovatelům doporučujeme parkování v objektu EXPOPARKING**, které se nachází při vstupu do areálu výstaviště halou E. Provoz haly je nepřetržitý. Předplacené parkování v objektu EXPOPARKING (po celou dobu konání akce): 1500 Kč + DPH.

Cena za předplacené parkování na celou akci zahrnuje také dny montáže a demontáže. Hodinová sazba v objektu EXPOPARKING stojí v době konání akce 20 Kč/hod (vč. DPH). **Parkovací plochy** pro držitele parkovacích karet jsou provozovány ve dnech konání akce vždy dle provozní doby pro vystavovatele. **Parkovací karty** je možné předem objednat prostřednictvím Katalogu marketingových a produkčních služeb nebo přímo v obchodním oddělení v hale F. Cena parkovací karty pro osobní auto s platností po celou dobu konání akce je 400 Kč + DPH. **Jednorázové zaparkování** bez rezervace místa je možné v případě volné kapacity také zakoupit přímo na parkovišti (150 Kč/den).

POHYB V AREÁLU VÝSTAVIŠTĚ

Pohybovat se na kole, skateboardu, kolečkových bruslích, koloběžkách, dvoukoleových samovyvažovacích vozítkách a jiných přibližovacích není v areálu výstaviště dovoleno.

PROVOZNÍ DOBA

20. 3. 2025	17.30 – 24.00 hod.
21. - 22. 3. 2025	07.30 – 20.00 hod.

Demontáž je možno zahájit až po skončení akce. **Důrazně žádáme vystavovatele, aby respektovali provozní dobu posledního dne akce a demontáž expozic zahájili po skončení akce, tedy nejdříve v 17.00 hod.** Výstavní plochu je nutné vyklidit a předat produkčnímu technikovi výstavní haly nejpozději dne 22. 3. 2025 do 20.00 hod.

VSTUP DO AREÁLU VÝSTAVIŠTĚ

Pro vstup do areálu výstaviště v době demontáže slouží **montážní průkaz**.

VJEZD DO AREÁLU VÝSTAVIŠTĚ

Branou č. 4. a č. 8. na montážní průkaz nebo Povolení pro vjezd.

Ridiči jsou povinni respektovat pokyny strážní služby, případně odstavit vozidlo na odstavném parkovišti. Na požádání strážní služby je řidič povinen nechat zkontrolovat obsah zavazadlového prostoru vozu. Po skončení akce mohou vjet do areálu výstaviště vozidla následovně:

Osobní a užitková vozidla

20. 3. 2025	17.30 – 24.00 hod.
21. - 22. 3. 2025	07.30 – 20.00 hod.

Nákladní vozidla

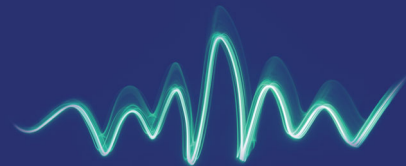
20. 3. 2025	18.30 – 24.00 hod.
21. - 22. 3. 2025	07.30 – 20.00 hod.

DEMONTÁŽ A LIKVIDACE EXPOZIC

Demontáž je možno zahájit až po skončení veletrhu. Elektroinstalaci a jiné technické zařízení připojené na rozvod el. energie, vody, nebo stlačeného vzduchu je možné začít demontovat až po 17.00 hod., kdy budou ze strany TERINVEST, spol. s r. o. - Realizační divize, odpojeny veškeré přívoody. Prodloužení doby přívodu el. proudu je nutné objednat u TERINVEST, spol. s r. o. - Realizační divize (viz KONTAKTY).

Komunikace mezi expozicemi musí zůstat po celou dobu demontáže průjezdná. **Vystavovatel odpovídá za odvoz exponátů z areálu výstaviště v termínu do 22. 3. 2025 do 20.00 hod.** V případě nutnosti lze odpadní nádoby objednat u veletržní správy TERINVEST, spol. s r. o.

Náklady, které vzniknou veletržní správě TERINVEST, spol. s r. o. v souvislosti se skladováním a manipulací s neodvezenými exponáty, budou vystavovateli vyfakturovány. Také vypůjčené a nevrácené předměty (vybavení kuchyňky ap.) budou ve výši jejich hodnoty fakturovány vystavovateli. Ponechání jakéhokoliv materiálu na výstavních plochách má povahu odpadu a ten bude po termínu skončení demontáže fyzicky zlikvidován. Po skončení demontáže je nutné předat výstavní plochu zpět produkčnímu technikovi (pokud výstavbu expozice neprovádí TERINVEST, spol. s r. o. - Realizace expozic. Za případné škody TERINVEST, spol. s r. o. neručí.



SERVIS PRO VYSTAVOVATELE

OBCHODNÍ ODDĚLENÍ – HALA F

Obchodní oddělení přijímá objednávky na výstavby expozic, dodání výstavního vybavení, elektro a vodoinstalační přípojky, stlačený vzduch, úklid, květiny, individuální ostrahu expozic, dodatečné objednání průkazů, parkování a vjezdů do areálu výstaviště. Průkazy a parkovací karty, které vám nebylo možné zaslat předem poštou jsou připraveny v obchodním oddělení - hala F. Produkční technik zajišťuje služby spojené s provozem výstavních hal a ploch. Povoluje zahájení montážních prací na výstavní ploše, po skončení akce přebírá vyklizenou výstavní plochu od vystavovatele nebo montážní firmy. Řídí a koordinuje výstavbu expozic, dodání výstavního vybavení. Kontaktní osoby pro příslušné haly viz KONTAKTY.

Další služby pro vystavovatele podají pracovníci informační služby, kteří zajistí vystavovatelům kontakt na příslušné partnery v areálu, případně zajistí zprostředkování kontaktu přes obchodní oddělení. Jsou v provozu po celou dobu konání akce. Také zajišťují prodej Wi-Fi kuponů.

WI-FI V AREÁLU VÝSTAVIŠTĚ

V areálu výstaviště je k dispozici bezdrátová síť pro mobilní přístup k internetu. Služba funguje ve standardu WiFi – 802.11 ac, jejím poskytovatelem je společnost T-Mobile Czech Republic a.s. Kuponů s heslem a loginem si můžete zakoupit v obchodní oddělení v hale F, nebo předem objednat prostřednictvím Katalogu marketingových a produkčních služeb. **Rychlost a kvalita připojení je závislá na počtu přihlášených uživatelů.** Počet přihlašovacích míst je omezen. **Z tohoto důvodu nelze zcela garantovat konstantní přenos dat.** V případě požadavku na garantovanou rychlost připojení si objednejte pevné připojení k internetu (viz Katalog technických služeb). Kuponů jsou nabízeny pro denní připojení v ceně 250 Kč vč. DPH, nebo připojení po celou dobu akce (7 dní) v ceně 1 000 Kč vč. DPH.

POKLADNA, BANKOMATY

Pokladna:
přízemí Administrativní budovy Veletrhy Brno, a.s., tel.: +420 541 153 230
Provozní doba: 19. 3. 2025: 9.30 – 11.00 hod.

Umístění bankomatů v areálu Veletrhy Brno, a.s.:
Bankomat ČSOB, a.s. – u vstupu do haly E
– platební karty EC - MC, VISA

Bankomat EURONET a.s.
– umístění v hale F (směrem k hale P)
– platební karty EC - MC, VISA

DOPRAVNÍ, SPEDIČNÍ A CELNÍ SLUŽBY – Objekt expedice u brány č. 7

Kühne+Nagel spol. s r.o.
Ludmila Fironová
Tel.: +420 724 304 333, +420 543 565 510
E-mail: exposervice.brno@kuehne-nagel.com

IMMIX spol. s r.o.
Mgr. et Ing. Monika Pekaříková
Tel.: +420 724 979 810, +420 722 122 186
E-mail: pekarikova@immix.cz, brno@immix.cz, www.immix.cz

Provádí nakládku a vykládku zboží (exponátů), celní odbavení a dopravní služby v areálu výstaviště, skladování i zajištění dopravy letecké, kamionové a námořní.

INFORMAČNÍ SLUŽBA

Informační služba v prostoru výstavních hal je v provozu od 18. – 20. 3. 2025. Nabízí návštěvníkům informace o umístění vystavovatelů, oborovém členění a o doprovodném programu veletrhu.

POJIŠTĚNÍ

Pojišťovací kancelář Total Brokers a.s.
Táborská 619/46, 140 00 Praha 4 - Nusle
Tel.: +420 261 109 600, +420 604 211 974
E-mail: dagmar.mikova@totalbrokers.cz

Pojištění lze individuálně uzavřít prostřednictvím přiloženého formuláře (**formulář zasílá vystavovatel přímo pojišťovně**), pouze na uvedených kontaktech. Zástupce pojišťovny nebude osobně na výstavišti přítomen.

UPOZORNĚNÍ
Pojištění mohou uzavřít pouze firmy registrované na území ČR, které mají přidělené IČ.

INDIVIDUÁLNÍ OSTRAHA EXPOZIC

Individuální ostrahu expozic lze objednat pomocí objednávkového formuláře v Katalogu služeb - marketingové a produkční služby (uzávěrka 7. 2. 2025).

CATERING

R Catering s.r.o., Výstaviště 405/1, 603 00 Brno, hala A3

Zajištění cateringových akcí
Krist. Rychlíková, tel.: 420 721 165 676
E-mail: kristyna.rychlikova@rcatering.cz

Objednávky stravenek a zásobování expozic vystavovatelů
Bedřich Crha, tel.: 420 725 741 082
E-mail: catering@rcatering.cz

REKLAMA

Reklamní nosiče, plochy a reklamní aktivity si můžete objednat prostřednictvím objednávkového formuláře v Katalogu služeb - marketingové a produkční služby (uzávěrka 7. 2. 2025).

TISKOVÉ STŘEDISKO

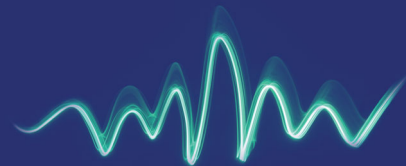
Hala P

UBYTOVÁNÍ

Ubytování objednává každý vystavovatel přímo.

ZÁKAZ VSTUPU A VJEZDU

Vstup domácích zvířat (psů, koček apod.) není do areálu výstaviště dovolen ani v době montáže a demontáže akce, ani v jejím průběhu. Vjezd na jízdních kolech do areálu výstaviště není povolen. Používání dopravních prostředků jako je např. skateboard, kolečkové brusle, koloběžka, dvoukolová samovyvažovací vozítka a jiná přibližovadla (např. skákací boty, chození na chůdách) v areálu výstaviště není dovoleno.



KONTAKTY

OBCHODNÍ ODDĚLENÍ

HALA F

Ing. Ivana Chytilová – Manažerka veletrhu

Tel.: +420 724 612 083

E-mail: chytilova@terinvest.com

- Elektronické součástky a moduly
- Výrobní zařízení a komponenty pro elektrotechniku a elektroniku
- Optická a fotonická technika
- Zahraniční vystavovatelé a partneři

Jindřich Kurdiovský – Manažer veletrhu

Tel.: +420 724 612 082

E-mail: kurdiovsky@terinvest.com

- Elektromotory, pohony, napájení
- Měřicí a zkušební technika
- Automatizace, řízení a regulace
- ZLATÝ AMPER
- AMPER STARTUP

Romana Šeráková – Manažerka veletrhu

Tel.: + 420 724 612 054

E-mail: serakova@terinvest.com

- Elektroinstalace, systémy řízení a zabezpečení budov
- Osvětlovací technika
- Elektrotepelná technika
- Nářadí, pomůcky a vybavení v elektrotechnice
- AMPER E-mobility

Tereza Roháčková, BBA – Manažerka veletrhu

Tel.: +420 737 607 974

E-mail: rohackova@terinvest.com

- Elektroenergetika
- Vodiče a kabely
- Informační a komunikační technologie
- Doprovodný program

Mgr. Tereza Kubánková – Manažerka marketingu

Tel.: +420 724 612 066

E-mail: kubankova@terinvest.com

- Mediální a odborné spolupráce
- Odborná zahraniční spolupráce
- Vědecká inovační centra
- AMPER Innovation Hub
- Státní správa

Barbora Vítková – Back office manažerka

Tel.: +420 724 612 065

E-mail: vitkova@terinvest.com

TÍSŇOVÁ VOLÁNÍ



LÉKAŘSKÁ SLUŽBA

Lékařská pohotovostní služba

Ponávka 6 (vstup přes Úrazovou nemocnici)

Tel.: +420 545 538 538

NOUZOVÉ VOLÁNÍ: 155



POLICIE

Služebna Rybářská 17

Tel.: +420 974 626 481 (řeší také případné ztráty a nálezy)

NOUZOVÉ VOLÁNÍ: 158



HASIČI

Ohlašovna požárů BVV, objekt u 5. brány

Tel.: +420 541 152 200

NOUZOVÉ VOLÁNÍ: 150

TECHNICKÉ ODDĚLENÍ

HALA F

Jana Soldátová – Manažerka realizace

Tel.: +420 246 052 472, +420 724 778 814

E-mail: soldatova@terinvest-realizace.cz

Tereza Mitkovová – Zahraniční vystavovatelé

Tel.: +420 602 641 376

E-mail: mitkovova@terinvest-realizace.cz

HALA F

Zdeněk Tulla – Produkční technik haly F / dv. č. 104

Tel.: +420 602 476 829

HALA P

Tomáš Odstrčil – Produkční technik haly P

Tel.: +420 606 650 396



BEZPEČNOSTNÍ TECHNIK

Při úrazu či jiné mimořádné události v areálu Veletrhy Brno, a. s. uvědomte ihned ostrahu areálu na hlavní vrátnici (tel. +420 541 153 383), v případě nutnosti bude přivolána první pomoc.



PORUCHY – HAVÁRIE

Závady ve stáncích vystavovatelů

Tel.: +420 724 778 814, Jana Soldátová

Havarijní služba správy areálu

Tel.: +420 541 158 888